

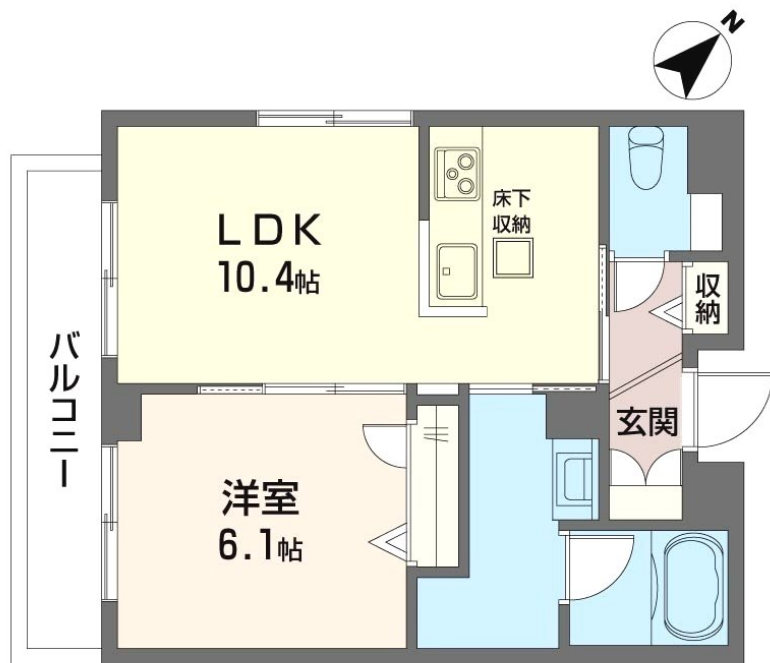
賃料	管理費等
110,000円	8,000円

防犯カメラ 耐震構造 駅まで平坦 オートロック カードキー 防犯ガラス

【外観】



【間取り図】



間取り	1LDK		
敷金	無	礼金	2ヶ月
敷引/償却金	-	保証金	-
物件種別	マンション		
建物名・部屋番号	リベラル泉町 101号室		
物件所在地	千葉県柏市泉町16-5		
交通	常磐線 柏駅 徒歩10分		
間取詳細	LDK(10.4畳) 洋室(6.1畳)		
構造・規模	鉄骨 3階建 1階		
専有面積	41.9㎡	向き	南西
築年月	2026年10月下旬	契約期間	2年
損害保険	有 24ヶ月	入居時期	2026年11月上旬予定
駐車場			
設備	エレベーター 敷地内ゴミ置き場 内階段 宅配BOX カウンターキッチン 3口以上コンロ		
その他費用	[一時金] 消毒費用: 16,500円 退去クリーニング費用: 68,200円 鍵設定費: 16,500円 [月次費用] ライフサポート: 1,320円		
入居諸条件	ペット可 法人可		
保証会社	必須 初回事務手数料33,000円、月額賃料合計額の2%(毎月)		
備考			

図面と現況が異なる場合は現況が優先となります。

間取りの「S」はサービスルーム(納戸)です。

情報更新日2026年5月29日

No.K100002062



千葉県知事(7)第12774号
社団法人全国宅地建物取引業保証協会
株式会社穂高賃貸センター 柏本店
千葉県柏市中央町5-2-1 穂高第1プラザ-ズ柏1F
TEL:04-7167-5666 FAX:04-7167-5668
E-mail: k@hodaka-c.com
URL: http://www.hodaka-c.com



携帯サイトから物件詳細を閲覧できます!

取引態様	手数料負担の割合	貸主	借主
仲介元付(専任)	手数料配分の割合	元付	客付