

# FOR RENT

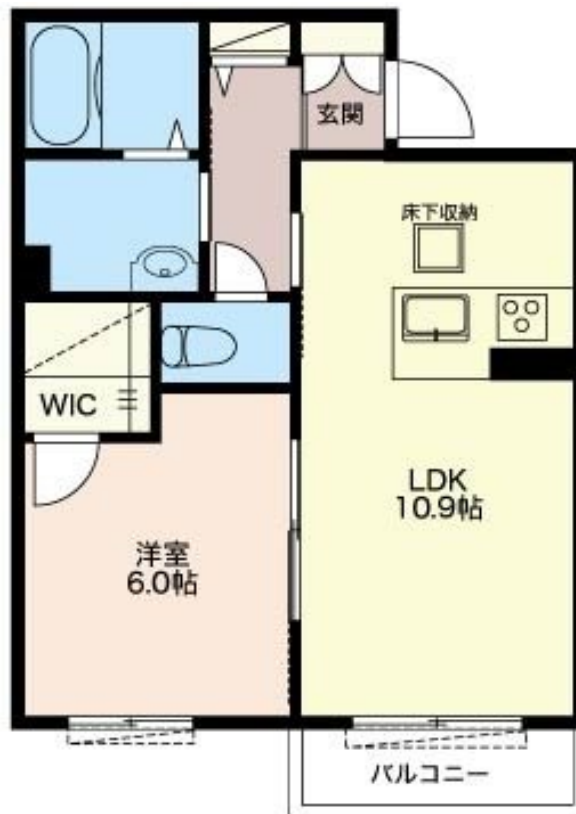
賃料	管理費等
102,000円	6,000円

閑静な住宅街 モニタ付オートロック ダブルロック 防犯ガラス 玄関ホール 陽当たり良好 通風良好

【外観】



【間取り図】



間取り	1LDK		
敷金	無	礼金	1.5ヶ月
敷引/償却金	-	保証金	-
物件種別	アパート		
建物名・部屋番号	ストークおおたかの森 102号室		
物件所在地	千葉県流山市おおたかの森南 2丁目5-13		
交通	つくばエクスプレス 流山おおたかの森駅 徒歩11分 東武野田線 豊四季駅 徒歩21分		
間取詳細	LDK(10.9畳) 洋室(6畳)		
構造・規模	軽量鉄骨 2階建 1階		
専有面積	42.81㎡	向き	南
築年月	2016年1月下旬	契約期間	2年
損害保険	有 24ヶ月	入居時期	2026年6月上旬予定
駐車場	有(敷地内) 8800円/月 ~ 駐輪場		
設備	敷地内ゴミ置き場 システムキッチン 対面式キッチン カウンターキッチン IHクッキングヒーター		
その他費用	[一時金] 鍵交換費: 23,650円 消毒代: 16,500円 退去クリーニング費用: 68,200円 [月次費用] ライフサポート: 1,320円		
入居諸条件	ペット不可 楽器等の使用不可		
保証会社	必須 初回事務手数料33,000円、月額賃料合計額の2%(毎月)		
備考			

図面と現況が異なる場合は現況が優先となります。

間取りの「S」はサービスルーム(納戸)です。

情報更新日2026年5月1日

No.K1000002056



千葉県知事(7)第12774号  
社団法人全国宅地建物取引業保証協会

## 株式会社穂高賃貸センター 柏本店

千葉県柏市中央町5-2-1 穂高第1プラザ-ズ柏1F  
TEL:04-7167-5666 FAX:04-7167-5668  
E-mail: k@hodaka-c.com  
URL: http://www.hodaka-c.com



携帯サイトから物件詳細を閲覧できます!

取引態様	手数料負担の割合	貸主	借主
仲介元付(専任)	手数料配分の割合	元付	客付