

賃料	管理費等
94,000円	8,000円

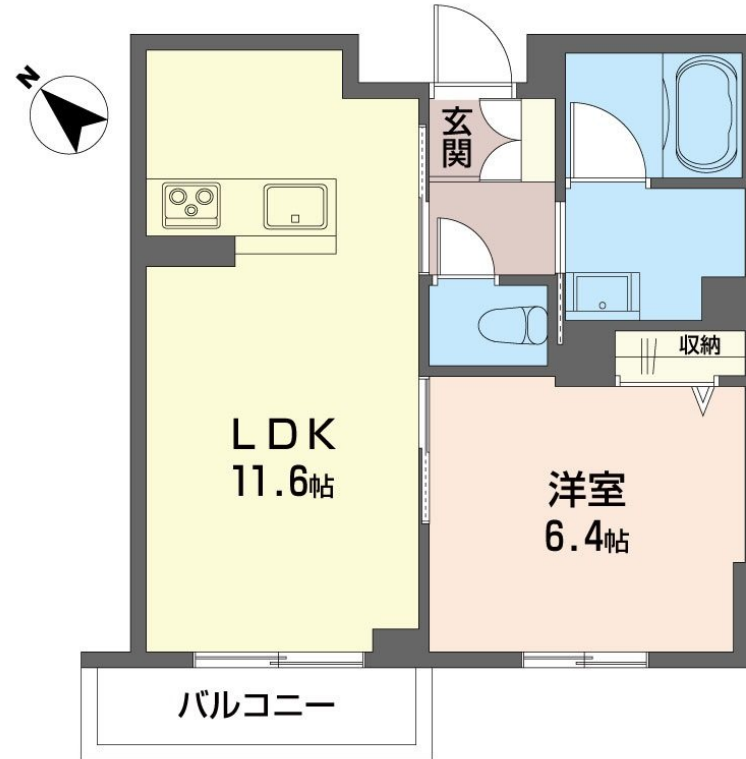
防犯カメラ 耐震構造 設計住宅性能評価付 駅前 2F以上 オートロック 玄関ホール

【外観】



【間取り図】

【完成予想図】



間取り	1LDK		
敷金	無	礼金	2ヶ月
敷引 / 償却金	-	保証金	-
物件種別	マンション		
建物名・部屋番号	クオリスタ マース 202号室		
物件所在地	千葉県柏市増尾 1 丁目1860-5		
交通	東武野田線 増尾駅 徒歩2分 東武野田線 逆井駅 徒歩16分		
間取詳細	LDK(11.6畳) 洋室(6.4畳)		
構造・規模	鉄骨 3階建 2階		
専有面積	41.6㎡	向き	南西
築年月	2026年3月下旬	契約期間	2年
損害保険	有 24ヶ月	入居時期	2026年3月下旬予定
駐車場	有(敷地内) 8800円/月 駐輪場		
設備	エレベーター 敷地内ゴミ置き場 宅配BOX システムキッチン カウンターキッチン 3口以上コンロ		
その他費用	[一時金] 鍵設定費: 16,500円 消毒費用: 16,500円 退去クリーニング費用: 68,200円 [月次費用] ライフサポート: 1,320円		
入居諸条件	ペット可 事務所不可 楽器等の使用不可 法人可		
保証会社	必須 初回事務手数料33,000円、月額賃料合計額の2%(毎月)		
備考			

図面と現況が異なる場合は現況が優先となります。

間取りの「S」はサービスルーム(納戸)です。

情報更新日2025年12月16日

No.K1000001986

お問合せ先



千葉県知事(7)第12774号
社団法人全国宅地建物取引業保証協会

株式会社穂高賃貸センター 柏本店

千葉県柏市中央町5-21 穂高第1プラザ-ズ柏1F
TEL:04-7167-5666 FAX:04-7167-5668
E-mail: k@hodaka-c.com
URL: http://www.hodaka-c.com



携帯サイトから物件詳細を閲覧できます！

取引態様	手数料負担の割合	貸主	借主
仲介元付(専任)	手数料配分の割合	元付	客付