

FOR RENT

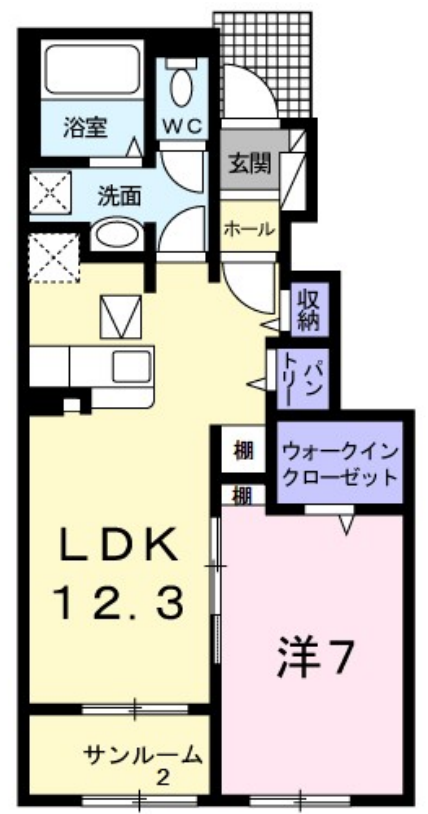
| | |
|---------|--------|
| 賃料 | 管理費等 |
| 76,500円 | 3,500円 |

防犯カメラ

【外観】



【間取り図】



| | | | |
|----------|--|------|-----------|
| 間取り | 1LDK | | |
| 敷金 | 無 | 礼金 | 2ヶ月 |
| 敷引/償却金 | - | 保証金 | - |
| 物件種別 | アパート | | |
| 建物名・部屋番号 | カーム 102号室 | | |
| 物件所在地 | 千葉県野田市山崎1 4 3 6 番地の4 | | |
| 交通 | 東武野田線 梅郷駅 徒歩14分 東武野田線 野田市駅 徒歩24分 | | |
| 間取詳細 | 洋室(7畳) LDK(12.3畳) | | |
| 構造・規模 | 木造 2階建 1階 | | |
| 専有面積 | 50.42㎡ | 向き | 南 |
| 築年月 | 2022年2月 | 契約期間 | 2年 |
| 損害保険 | 有 | 入居時期 | 2026年6月中旬 |
| 駐車場 | 有(敷地内) 4400円/月 ~ 駐輪場 | | |
| 設備 | 宅配BOX システムキッチン カウンターキッチン パス・トイレ別 追い焚き風呂 浴室乾燥 | | |
| その他費用 | [一時金] クリーニング費用: 80,000円 | | |
| 入居諸条件 | ペット相談 二人可 | | |
| 保証会社 | 必須 ハウスリース株式会社: 契約時保証委託料: 2.2万/月額保証委託料: 賃料総額の2.2%又は5.5% | | |
| 備考 | | | |

図面と現況が異なる場合は現況が優先となります。

間取りの「S」はサービスルーム(納戸)です。

情報更新日2026年5月1日

No.N1000004229



千葉県知事(7)第12774号
(社)全国宅地建物取引業保証協会
株式会社穂高賃貸センター 理科大店
千葉県流山市東深井409-11
TEL:04-7178-3200 FAX:04-7178-5100
E-mail: mail@hodaka-c.com
URL: http://www.hodaka-c.com



携帯サイトから物件詳細を閲覧できます!

| | | | | | |
|------|----------|----|----|----|------|
| 取引態様 | 手数料負担の割合 | 貸主 | 0% | 借主 | 100% |
| 仲介先物 | 手数料配分の割合 | 元付 | 0% | 客付 | 100% |