

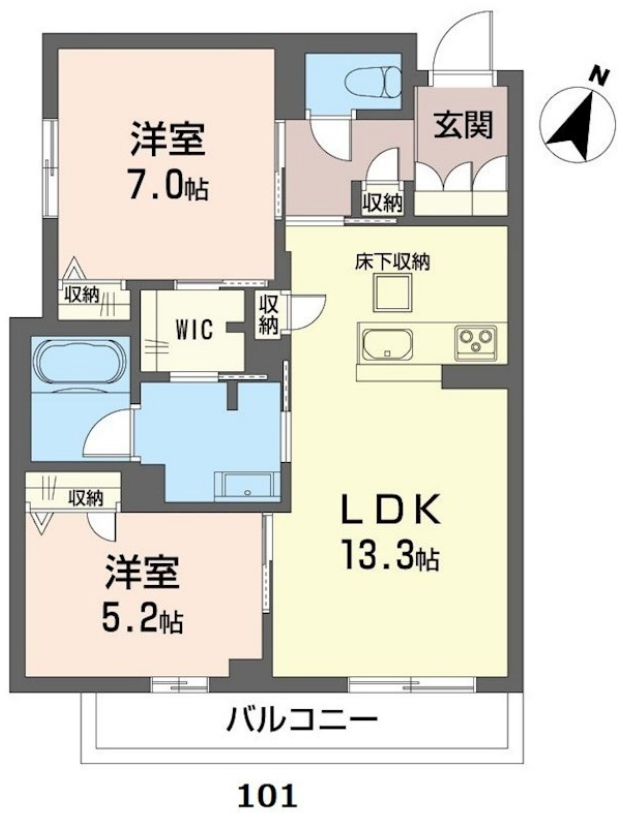
賃料	管理費等
108,000円	8,000円

防犯カメラ 耐震構造 耐火構造 始発駅 駅まで平坦 駅前 平坦地 オートロック ダブルロック ダブルディンプルキー セキュリティ有り 角住戸

【外観】



【間取り図】



図面と現況が異なる場合は現況が優先となります。

間取りの「S」はサービスルーム(納戸)です。

間取り	2LDK		
敷金	無	礼金	2ヶ月
敷引/償却金	-	保証金	-
物件種別	マンション		
建物名・部屋番号	アルフラット天樂 X101号室		
物件所在地	千葉県流山市東深井330-1		
交通	東武野田線 運河駅 徒歩2分		
間取詳細	LDK(13.3畳) 洋室(7畳) 洋室(5.2畳)		
構造・規模	鉄骨 1階	向き	南東
専有面積	61.23㎡	築年月	2026年9月下旬
築年月	2026年9月下旬	契約期間	2年
損害保険	有	入居時期	相談
駐車場	有(敷地内) 7700円/月 ~ 駐輪場		
設備	エレベーター 敷地内ゴミ置き場 宅配BOX 2口コンロ IHキッチン ヒーター バス・トイレ別		
その他費用	[一時金] シャーメゾンライフサポート24 : 1,320円 契約時クリーニング費用 : 88,440円 [備考] ペット相談可(犬・猫計2匹) 敷金+1ヵ月		
入居諸条件	ペット相談 楽器等の使用不可		
保証会社	必須 保証料 : 毎月支払い総額の2%事務手数料 : 初回引落とし時に33,000円		
備考			

情報更新日2026年5月18日

No.N1000004184



千葉県知事(7)第12774号
(社)全国宅地建物取引業保証協会
株式会社穂高賃貸センター 理科大店
千葉県流山市東深井409-11
TEL:04-7178-3200 FAX:04-7178-5100
E-mail : mail@hodaka-c.com
URL : http://www.hodaka-c.com



携帯サイトから物件詳細を閲覧できます!

取引態様	手数料負担の割合	貸主	借主
仲介元付(専任)	手数料配分の割合	元付	客付