

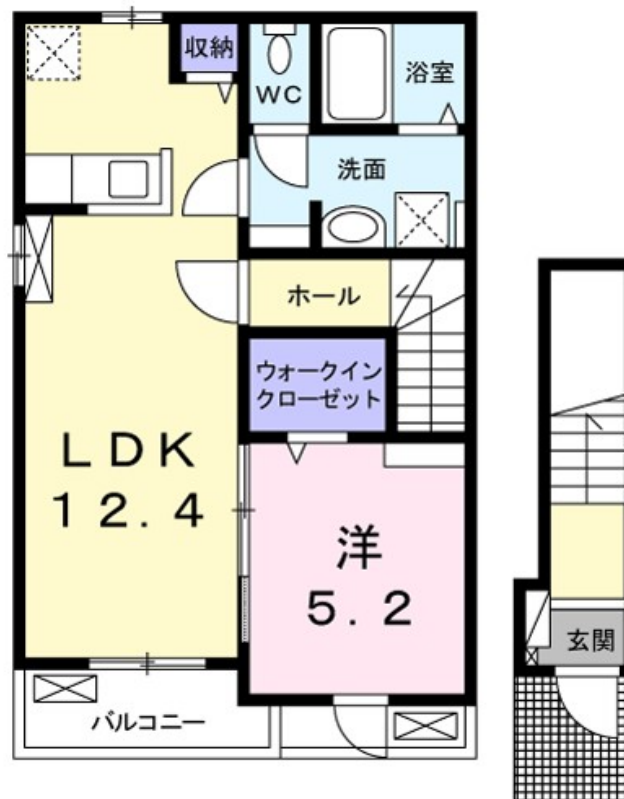
賃料	管理費等
90,000円	3,900円

防犯カメラ 2F以上 角住戸

【外観】



【間取り図】



間取り	1LDK		
敷金	無	礼金	1ヶ月
敷引 / 償却金	-	保証金	-
物件種別	アパート		
建物名・部屋番号	サニーホーム 201号室		
物件所在地	千葉県流山市東深井 5 - 1		
交通	東武野田線 江戸川台駅 徒歩13分 東武野田線 運河駅 徒歩15分		
間取詳細	洋室(5.3畳) LDK(12.6畳)		
構造・規模	木造 2階建 2階		
専有面積	46.54㎡	向き	南
築年月	2026年3月	契約期間	2年
損害保険	有	入居時期	2026年3月下旬
駐車場	有(敷地内) 5500円/月 ~ 駐輪場		
設備	宅配BOX システムキッチン カウンターキッチン IHクッキングヒーター バス・トイレ別		
その他費用	[一時金] クリーニング費用: 80,000円		
入居諸条件	ペット相談 二人可		
保証会社	必須 ハウスリース株式会社: 契約時保証委託料: 2.2万/月額保証委託料: 賃料総額の2.2%又は5.5%		
備考			

図面と現況が異なる場合は現況が優先となります。

間取りの「S」はサービスルーム(納戸)です。

情報更新日2026年2月15日

No.N1000004028

お問合せ先



千葉県知事(7)第12774号  
(社)全国宅地建物取引業保証協会

株式会社穂高賃貸センター 理科大店

千葉県流山市東深井409-11

TEL:04-7178-3200

E-mail: mail@hodaka-c.com

URL: http://www.hodaka-c.com

FAX:04-7178-5100



携帯サイトから物件詳細を閲覧できます!

取引態様	手数料負担の割合	貸主	0%	借主	100%
仲介先物	手数料配分の割合	元付	0%	客付	100%