

# FOR RENT

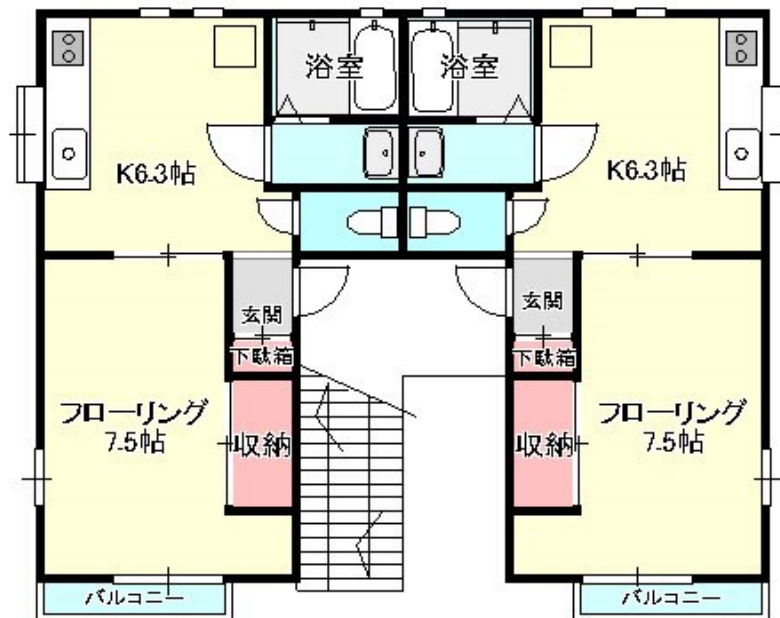
賃料	管理費等
50,000円	3,000円

始発駅 駅まで平坦 平坦地 1フロア2住戸 ダブルロック ダブルディンプルキー 当社管理物件 角住戸 2面採光 陽当たり良好

【外観】



【間取り図】



間取り	1K		
敷金	無	礼金	0.5ヶ月
敷引 / 償却金	-	保証金	-
物件種別	アパート		
建物名・部屋番号	HODAKA Canal 10 102号室		
物件所在地	千葉県野田市山崎2712-120		
交通	東武野田線 運河駅 徒歩16分 東武野田線 梅郷駅 徒歩24分		
間取詳細	洋室(7.5畳)		
構造・規模	木造 2階建 1階		
専有面積	30.77㎡	向き	南東
築年月	2003年3月1日	契約期間	2年
損害保険	有 20,000円 24ヶ月	入居時期	2026年3月中旬
駐車場	有(敷地内) 5500円/月 ~ 駐輪場 バイク置き場		
設備	敷地内ゴミ置き場 ガスコンロ設置済 ガスキッチン キッチンに窓 パス・トイレ別 パス有 追い焚き風呂		
その他費用	[一時金] 鍵交換費: 27,500円 消毒費用: 16,500円 [月次費用] トラブルサポート24: 1,320円 [備考] ○社会人・留学生: 敷金1ヵ月○65歳以上の方、見守りサービス加入要: 15,000円/2年		
入居諸条件	ペット不可 楽器等の使用不可 単身限定		
保証会社	必須(日本賃貸保証) 初回保証料: 総賃料50% (最低保証料25,000円) 更新時: 10,000円 送金手数料 330円/月 社会人・留学生: 敷金1ヵ月		
備考			

図面と現況が異なる場合は現況が優先となります。

間取りの「S」はサービスルーム(納戸)です。

情報更新日2026年2月20日

No.N1000003104

お問合せ先



千葉県知事(7)第12774号  
(社)全国宅地建物取引業保証協会

株式会社穂高賃貸センター 理科大店

千葉県流山市東深井409-11

TEL:04-7178-3200

E-mail: mail@hodaka-c.com

URL: http://www.hodaka-c.com

FAX:04-7178-5100



携帯サイトから物件詳細を閲覧できます！

取引態様	手数料負担の割合	貸主	借主
代理	手数料配分の割合	元付	客付