

FOR RENT

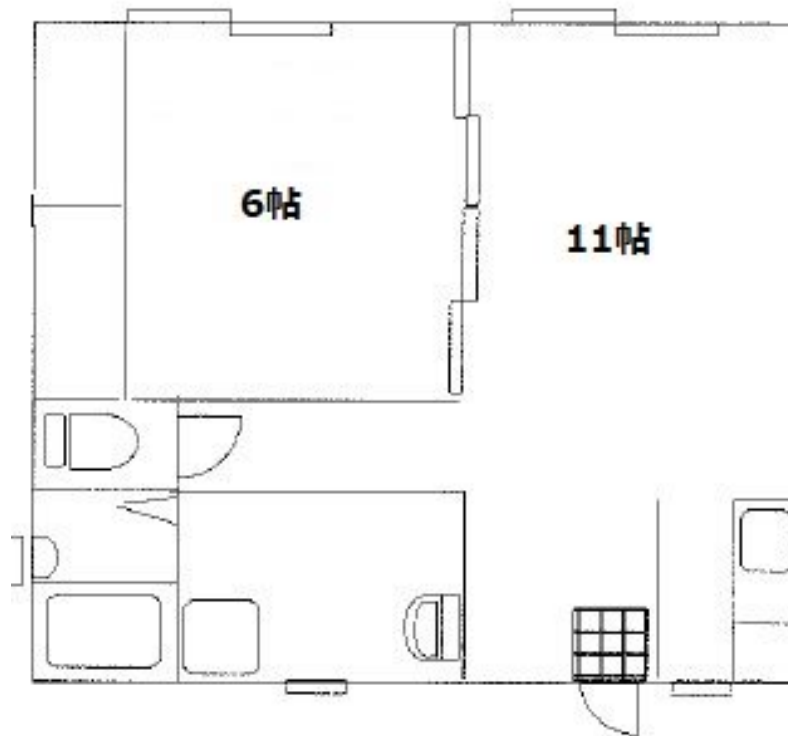
| | |
|---------|--------|
| 賃料 | 管理費等 |
| 47,000円 | 3,000円 |

ディンプルキー セキュリティ有り

【外観】



【間取り図】



| | | | |
|----------|--|------|----|
| 間取り | 1LDK | | |
| 敷金 | 無 | 礼金 | 無 |
| 敷引/償却金 | - | 保証金 | - |
| 物件種別 | アパート | | |
| 建物名・部屋番号 | 南新ハイツA棟 X106号室 | | |
| 物件所在地 | 千葉県野田市山崎2718 | | |
| 交通 | 東武野田線 運河駅 徒歩19分 東武野田線 梅郷駅 徒歩21分 | | |
| 間取詳細 | 洋室(7畳) | | |
| 構造・規模 | 軽量鉄骨 2階建 | | |
| 専有面積 | 47.54㎡ | 向き | 南東 |
| 築年月 | 1987年4月 | 契約期間 | 2年 |
| 損害保険 | 有 20,000円 24ヶ月 | 入居時期 | 相談 |
| 駐車場 | 有(敷地内) 4400円/月 ~ 駐輪場 バイク置き場 | | |
| 設備 | 2口コンロ バス有 シャワー トイレ有 温水洗浄便座 エアコン 家電付 冷蔵庫 洗濯機 照明付き | | |
| その他費用 | [一時金] 鍵交換費: 22,000円 消毒費用: 16,500円 [月次費用] トラブルサポート24: 1,320円 [備考] 社会人の方、条件変更あり 65歳以上の方、見守りサービス加入要: 15,000円/2年 | | |
| 入居諸条件 | | | |
| 保証会社 | 必須(日本賃貸保証) 初回: 総賃料50% (最低保証料25,000円) 更新料: 10,000円 送金手数料: 330 | | |
| 備考 | クリーニング代: 退却時62,150円 | | |

図面と現況が異なる場合は現況が優先となります。

間取りの「S」はサービスルーム(納戸)です。

情報更新日2026年5月24日

No.N1000002846

お問合せ先



千葉県知事(7)第12774号
(社)全国宅地建物取引業保証協会

株式会社穂高賃貸センター 理科大店

千葉県流山市東深井409-11
TEL:04-7178-3200
E-mail: mail@hodaka-c.com
URL: http://www.hodaka-c.com

FAX:04-7178-5100



携帯サイトから物件詳細を閲覧できます!

| | | | |
|------|----------|----|----|
| 取引態様 | 手数料負担の割合 | 貸主 | 借主 |
| 代理 | 手数料配分の割合 | 元付 | 客付 |