

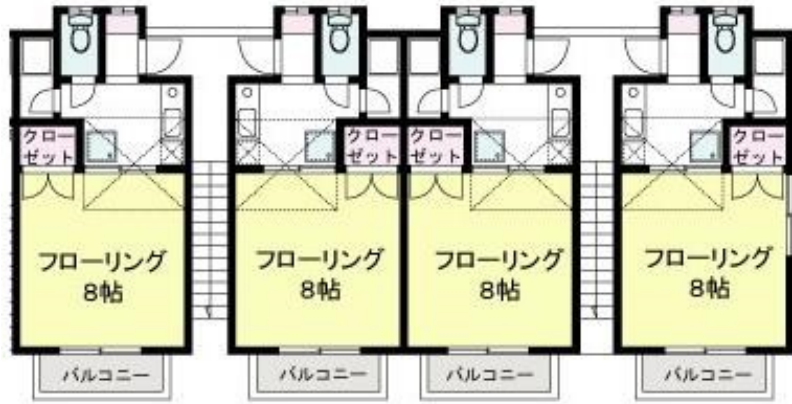
# FOR RENT

賃料	管理費等
42,500円	2,000円

【外観】



【間取り図】



間取り	1K		
敷金	無	礼金	無
敷引/償却金	-	保証金	-
物件種別	アパート		
建物名・部屋番号	メゾンド大崎 X02-X06 (2F) 号室		
物件所在地	千葉県野田市山崎802-29		
交通	東武野田線 運河駅 徒歩17分		
間取詳細	洋室(8畳)		
構造・規模	木造 2階建		
専有面積	22.18㎡	向き	南東
築年月	1999年2月	契約期間	2年
損害保険	有 17,000円 24ヶ月	入居時期	相談
駐車場	有(敷地内) 3300円/月 ~ 駐輪場		
設備	ガスコンロ設置済 2口コンロ バス・トイレ別 バス有 シャワー トイレ有 温水洗淨便座 エアコン		
その他費用	[一時金] 鍵交換費: 22,000円 [備考] 社会人の方、条件変更あり 65歳以上の方、見守りサービス加入要: 15,000円/2年		
入居諸条件	ペット不可 楽器等の使用不可		
保証会社	必須(日本賃貸保証) 学生 初回: 12,000円 月額: 総賃料の1% (最低400円) 更新時無し 送金手数料330円/月 社会人 初回: 総賃料50% (最低保証料25,000円) 更新時: 10,000円 送金手数料330円/月		
備考	クリーニング代: 退出時33,000円		

図面と現況が異なる場合は現況が優先となります。

間取りの「S」はサービスルーム(納戸)です。

情報更新日2024年2月24日

No.N1000002653



千葉県知事(7)第12774号  
(社)全国宅地建物取引業保証協会

## 株式会社穂高賃貸センター 理科大店

千葉県流山市東深井409-11  
TEL:04-7178-3200  
E-mail: mail@hodaka-c.com  
URL: http://www.hodaka-c.com

FAX:04-7178-5100



携帯サイトから物件詳細を閲覧できます!

取引態様	手数料負担の割合	貸主	借主
	手数料配分の割合	元付	客付
代理			