

FOR RENT

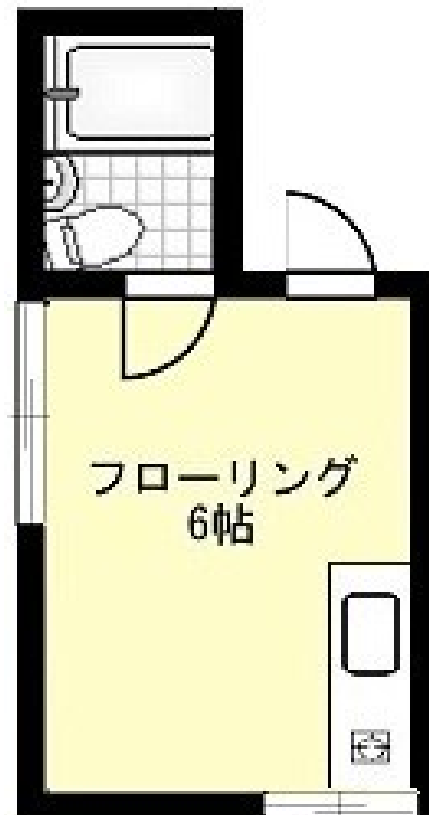
賃料	管理費等
28,000円	0円

始発駅 駅まで平坦 平坦地 内装リフォーム済 デンプルキー セキュリティ有り 当社管理物件 角住戸

【外観】



【間取り図】



間取り	1R		
敷金	無	礼金	無
敷引/償却金	-	保証金	-
物件種別	アパート		
建物名・部屋番号	ウィズダムフォート 101号室		
物件所在地	千葉県流山市東深井340-15		
交通	東武野田線 運河駅 徒歩4分 東武野田線 江戸川台駅 徒歩29分		
間取詳細	洋室(6畳)		
構造・規模	木造 3階建 1階		
専有面積	12.96㎡	向き	南
築年月	1992年3月1日	契約期間	2年
損害保険	有 17,000円 24ヶ月	入居時期	即時
駐車場	近隣駐車場 4000円/月 ~ 駐輪場 バイク置き場		
設備	敷地内ゴミ置き場 IHクッキングヒーター パス有 シャワートイレ有 エアコン 家電付 冷蔵庫		
その他費用	[一時金] 鍵交換費：16,500円 [備考] 社会人の方、条件変更あり		
入居諸条件	ペット不可 楽器等の使用不可		
保証会社	必須 学生 初回：12,000円 月額：総賃料の1% (最低400円) 更新時無し 送金手数料330円/月 社会人 初回：総賃料50% (最低保証料25,000円) 更新時：10,000円 送金手数料330円/月		
備考			

図面と現況が異なる場合は現況が優先となります。

間取りの「S」はサービスルーム(納戸)です。

情報更新日2022年6月19日

No.N1000001722

お問合せ先



千葉県知事(6)第12774号
(社)全国宅地建物取引業保証協会

株式会社穂高賃貸センター 理科大店

千葉県流山市東深井409-11
TEL:04-7178-3200
E-mail: mail@hodaka-c.com
URL: http://www.hodaka-c.com

FAX:04-7178-5100



携帯サイトから物件詳細を閲覧できます!

取引態様	手数料負担の割合	貸主	借主
代理	手数料配分の割合	元付	客付