

# FOR RENT

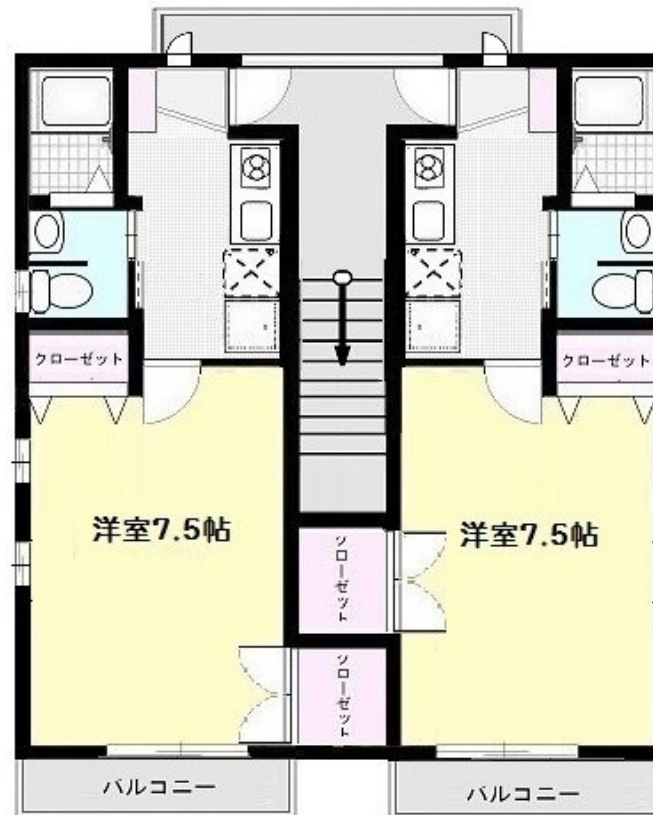
賃料	管理費等
49,000円	3,000円

駅まで平坦 平坦地 内装リフォーム後渡 最上階上階無し 2F以上 1フロア2住戸 デンプルキー ダブルデンプルキー セキュリティ有り 角住戸 南西角住戸 2面採光 全室2面採光

【外観】



【間取り図】



図面と現況が異なる場合は現況が優先となります。

間取りの「S」はサービスルーム(納戸)です。

間取り	1K		
敷金	無	礼金	無
敷引/償却金	-	保証金	-
物件種別	アパート		
建物名・部屋番号	Lahaina初石 X01-X02(2F)号室		
物件所在地	千葉県柏市西柏台1丁目21-27		
交通	東武野田線 初石駅 徒歩8分 東武野田線 江戸川台駅 徒歩23分		
間取詳細	洋室(7.5畳)		
構造・規模	木造 2階建 2階		
専有面積	24.28㎡	向き	南西
築年月	2016年1月下旬	契約期間	2年
損害保険	有 20,000円 24ヶ月	入居時期	相談
駐車場	有(敷地内) 6000円/月~ 駐輪場 バイク置き場		
設備	敷地内ゴミ置き場 システムキッチン ガスコンロ設置済 IHクッキングヒーター バス・トイレ別 バス有		
その他費用	[一時金] 鍵交換費: 27,500円 自治会費: 12,000円 消毒費用: 16,500円 [月次費用] トラブルサポート24: 1,320円 [備考] 社会人の方、条件変更あり 65歳以上の方、見守りサービス加入要: 15,000円/2年		
入居諸条件			
保証会社	必須(日本賃貸保証) 初回: 総賃料50% (最低保証料25,000円) 更新料: 10,000円 送金手数料: 330		
備考	クリーニング代: 退出時41,800円		

情報更新日2026年4月12日

No.h0204

お問合せ先



千葉県知事(7)第12774号  
(社)全国宅地建物取引業保証協会

株式会社穂高賃貸センター 理科大店

千葉県流山市東深井409-11  
TEL:04-7178-3200  
E-mail: mail@hodaka-c.com  
URL: http://www.hodaka-c.com

FAX:04-7178-5100



携帯サイトから物件詳細を閲覧できます!

取引態様	手数料負担の割合	貸主	借主
	手数料配分の割合	元付	客付
代理			