

# FOR RENT

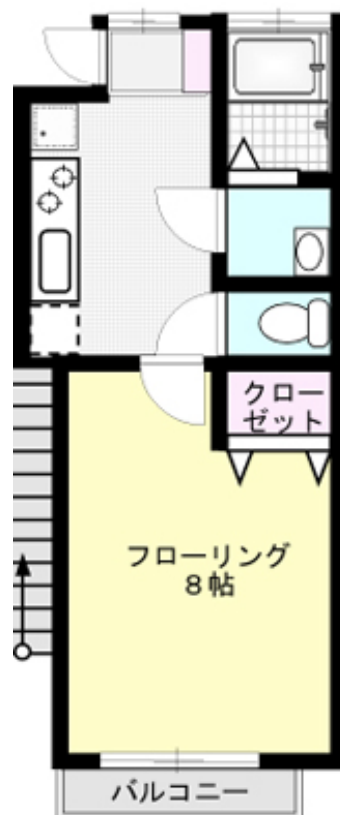
賃料	管理費等
50,500円	3,000円

始発駅 駅まで平坦 平坦地 内装リフォーム済 外装リフォーム済 ディンプルキー ダブルディンプルキー セキュリティ有り  
陽当たり良好

【外観】



【間取り図】



間取り	1K		
敷金	無	礼金	1ヶ月
敷引 / 償却金	-	保証金	-
物件種別	アパート		
建物名・部屋番号	ビーム X01-X11 (2F) 号室		
物件所在地	千葉県野田市山崎2628-5		
交通	東武野田線 運河駅 徒歩8分 東武野田線 梅郷駅 徒歩24分		
間取詳細	洋室(8畳) K(2畳)		
構造・規模	木造 2階建 2階		
専有面積	25.67㎡	向き	南西
築年月	2005年2月1日	契約期間	2年
損害保険	有 20,000円 24ヶ月	入居時期	相談
駐車場	有(敷地内) 4400円/月 ~ 駐輪場 バイク置き場		
設備	敷地内ゴミ置き場 2口コンロ IHクッキングヒーター キッチンに窓 バス・トイレ別 バス有 脱衣所		
その他費用	[一時金] 鍵交換費: 27,500円 消毒費用: 16,500円 [備考] 社会人の方、条件変更あり 65歳以上の方、見守りサービス加入要: 15,000円/2年		
入居諸条件	ペット不可 事務所相談 楽器等の使用不可		
保証会社	必須 (日本賃貸保証) 初回: 総賃料50% (最低保証料25,000円) 更新料: 10,000円 送金手数料: 330		
備考	クリーニング代: 退出時41,800円		

図面と現況が異なる場合は現況が優先となります。

間取りの「S」はサービスルーム(納戸)です。

情報更新日2026年1月27日

No.230221C

お問合せ先



千葉県知事(7)第12774号  
(社)全国宅地建物取引業保証協会

株式会社穂高賃貸センター 理科大店

千葉県流山市東深井409-11

TEL:04-7178-3200

E-mail: mail@hodaka-c.com

URL: http://www.hodaka-c.com

FAX:04-7178-5100



携帯サイトから物件詳細を閲覧できます！

取引態様	手数料負担の割合	貸主	借主
仲介元付 (専任)	手数料配分の割合	元付	客付