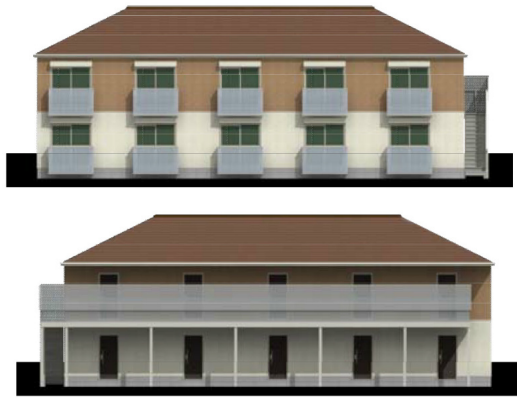


FOR RENT

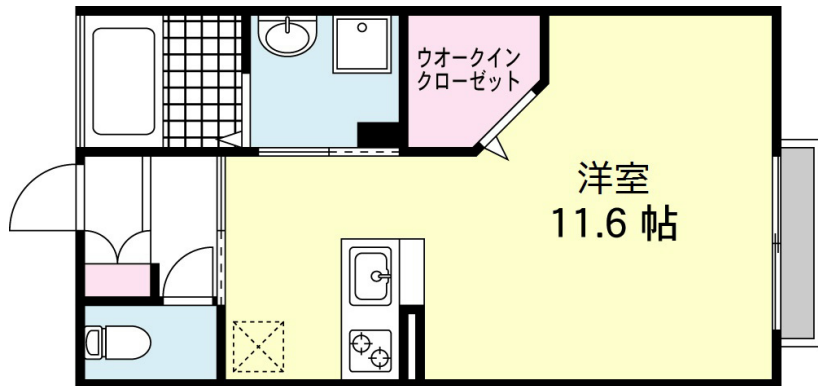
賃料	管理費等
56,000円	3,000円

防犯カメラ 耐震構造 耐火構造 駅まで平坦 平坦地 陽当たり良好

【外観】



【間取り図】



間取り	1R		
敷金	無	礼金	無
敷引/償却金	-	保証金	-
物件種別	アパート		
建物名・部屋番号	ローズガーデン柏の葉 A棟 X01~X05号室		
物件所在地	千葉県柏市柏の葉5丁目10-17		
交通	東武野田線 江戸川台駅 徒歩30分		
間取詳細			
構造・規模	軽量鉄骨 2階建		
専有面積	30㎡	向き	南
築年月	2015年3月	契約期間	2年
損害保険	有 20,000円 24ヶ月	入居時期	相談
駐車場	有(敷地内) 6600円/月~ 駐輪場		
設備	2口コンロ, B S, C S, I H キッチンヒーター, TV インターホン, ウォークインクローゼット, エアコン		
その他費用			
入居諸条件			
保証会社			
備考	クリーニング代: 退出時35,000円		

図面と現況が異なる場合は現況が優先となります。

間取りの「S」はサービスルーム(納戸)です。

情報更新日2026年4月12日

No.231521A



千葉県知事(7)第12774号
 (社)全国宅地建物取引業保証協会
株式会社穂高賃貸センター 理科大店
 千葉県流山市東深井409-11
 TEL:04-7178-3200 FAX:04-7178-5100
 E-mail: mail@hodaka-c.com
 URL: http://www.hodaka-c.com



携帯サイトから物件詳細を閲覧できます!

取引態様	手数料負担の割合	貸主	借主
	仲介元付(一般)	元付	客付
	手数料配分の割合		