

FOR RENT

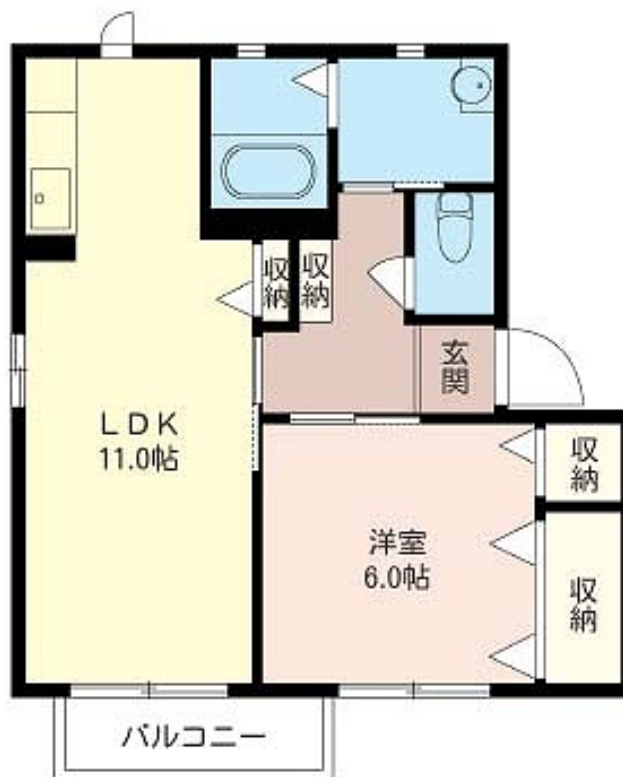
賃料	管理費等
60,000円	4,000円

耐震構造 耐火構造 始発駅 駅まで平坦 平坦地 内装リフォーム済 ダブルロック ディンプルキー ダブルディンプルキー セキュリティ有り メーターモジュール 全室南向き 陽当たり良好

【外観】



【間取り図】



間取り	1LDK		
敷金	無	礼金	1ヶ月
敷引 / 償却金	-	保証金	-
物件種別	アパート		
建物名・部屋番号	ハイツタートルヒルB X01-X02号室		
物件所在地	千葉県野田市山崎		
交通	東武野田線 運河駅 徒歩10分 東武野田線 梅郷駅 徒歩15分		
間取詳細	洋室(6.4畳) LDK(13畳)		
構造・規模	軽量鉄骨 2階建		
専有面積	43.75㎡	向き	南
築年月	2007年2月	契約期間	2年
損害保険	有	入居時期	相談
駐車場	有(敷地内) 5500円/月 ~ 駐輪場		
設備	敷地内ゴミ置き場 ガスコンロ 2口コンロ バス・トイレ別 ユニットバス バス有 追い焚き風呂 脱衣所		
その他費用	[一時金] 鍵交換費: 21,450円 退去クリーニング費用(初回契約時): 68,200円 消毒費用: 16,500円 [月次費用] シャーメゾンライフサポート24: 1,320円		
入居諸条件	ペット不可 楽器等の使用不可		
保証会社	必須 保証料: 毎月支払総額の2%事務手数料: 初回引渡し時に33,000円		
備考			

図面と現況が異なる場合は現況が優先となります。

間取りの「S」はサービスルーム(納戸)です。

情報更新日2026年1月27日

No.364460A

お問合せ先



千葉県知事(7)第12774号
(社)全国宅地建物取引業保証協会

株式会社穂高賃貸センター 理科大店

千葉県流山市東深井409-11

TEL:04-7178-3200

E-mail: mail@hodaka-c.com

URL: http://www.hodaka-c.com

FAX:04-7178-5100



携帯サイトから物件詳細を閲覧できます！

取引態様	手数料負担の割合	貸主	借主
仲介元付(専任)	手数料配分の割合	元付	客付