

FOR RENT

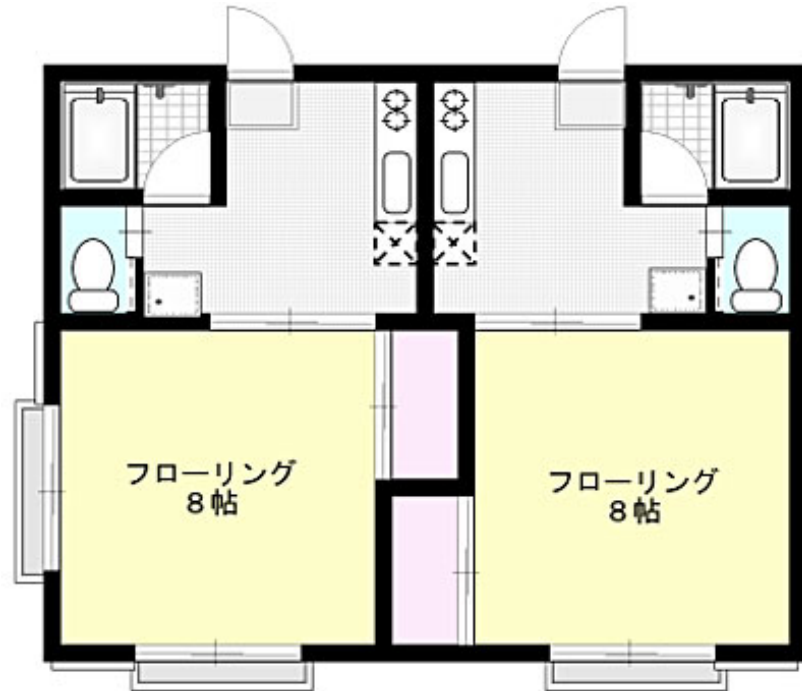
賃料	管理費等
31,000円	0円

始発駅 駅まで平坦 閑静な住宅街 平坦地 内装リフォーム済 ディンプルキー 全室南西向き 陽当たり良好

【外観】



【間取り図】



図面と現況が異なる場合は現況が優先となります。

間取りの「S」はサービスルーム(納戸)です。

間取り	1K		
敷金	無	礼金	無
敷引/償却金	-	保証金	-
物件種別	アパート		
建物名・部屋番号	コーボ栄 X01-X02号室		
物件所在地	千葉県野田市山崎2721-103		
交通	東武野田線 運河駅 徒歩20分 東武野田線 梅郷駅 徒歩20分		
間取詳細	洋室(8畳)		
構造・規模	木造 2階建		
専有面積	26㎡	向き	南西
築年月	1989年4月	契約期間	2年
損害保険	有 20,000円 24ヶ月	入居時期	相談
駐車場	近隣駐車場 5000円/月 ~ 駐輪場		
設備	敷地内ゴミ置き場 ガスコンロ設置済 2口コンロバス・トイレ別 バス有 シャワー・トイレ有		
その他費用	[一時金] 鍵交換費: 22,000円 消毒費用: 16,500円		
入居諸条件	学生限定 性別男性限定		
保証会社	必須(日本賃貸保証) 初回: 総賃料50% (最低保証料25,000円) 更新料: 10,000円 送金手数料: 330		
備考	クリーニング代: 退出時41,800円		

情報更新日2026年5月18日

No.231011A



千葉県知事(7)第12774号
(社)全国宅地建物取引業保証協会
株式会社穂高賃貸センター 理科大店
千葉県流山市東深井409-11
TEL:04-7178-3200 FAX:04-7178-5100
E-mail: mail@hodaka-c.com
URL: http://www.hodaka-c.com



携帯サイトから物件詳細を閲覧できます!

取引態様	手数料負担の割合	貸主	借主
	仲介元付(専任)	元付	客付
	手数料配分の割合		