

FOR RENT

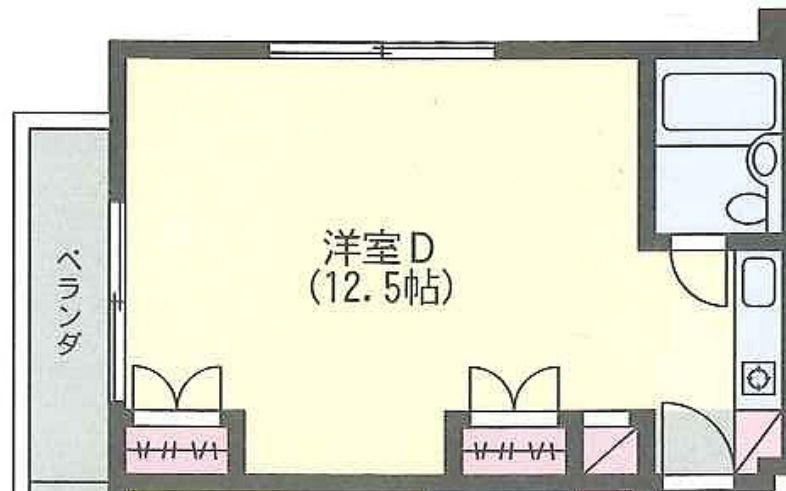
賃料	管理費等
38,500円	3,000円

デザイナーズ 外壁コンクリート 始発駅 駅まで平坦 駅前 平坦地 内装リフォーム済 ディンプルキー

【外観】



【間取り図】



間取り	1R		
敷金	無	礼金	1ヶ月
敷引/償却金	-	保証金	-
物件種別	マンション		
建物名・部屋番号	コートハウスニュートン X10号室		
物件所在地	千葉県流山市東深井400-2		
交通	東武野田線 運河駅 徒歩1分 東武野田線 江戸川台駅 徒歩25分		
間取詳細	洋室(12.5畳)		
構造・規模	鉄筋コンクリート 4階建		
専有面積	29.88㎡	向き	北
築年月	1994年4月	契約期間	2年
損害保険	有 20,000円 24ヶ月	入居時期	相談
駐車場	近隣駐車場 5000円/月 ~ 駐輪場 バイク置き場		
設備	敷地内ゴミ置き場 コインランドリー IHクッキングヒーター ユニットバス シャワー バストイレ同室		
その他費用	[一時金] 鍵交換費: 22,000円 消毒費用: 16,500円		
入居諸条件	ペット不可 楽器等の使用不可 学生限定		
保証会社			
備考	クリーニング代: 退出時41,800円 ~ 44,550円		

図面と現況が異なる場合は現況が優先となります。

間取りの「S」はサービスルーム(納戸)です。

情報更新日2026年5月18日

No.230101C

お問合せ先



千葉県知事(7)第12774号
(社)全国宅地建物取引業保証協会

株式会社穂高賃貸センター 理科大店

千葉県流山市東深井409-11
TEL:04-7178-3200
E-mail: mail@hodaka-c.com
URL: http://www.hodaka-c.com

FAX:04-7178-5100



携帯サイトから物件詳細を閲覧できます!

取引態様	手数料負担の割合	貸主	借主
仲介元付(専任)	手数料配分の割合	元付	客付