

〈物件概要〉

所在地／柏市柏4-5-24  
 建物／鉄筋コンクリート造  
 6階建 4階部分  
 築年月／1980年5月  
 入居日／即入居可  
 面積／142.97㎡(43.24坪)  
 設備／東京電力・公営水道・エアコン  
 都市ガス・エレベーター

〈賃貸条件〉

管理費：68,103円  
 礼金：1ヶ月  
 保証金：8ヶ月  
 契約期間：3年(更新可)  
 ※更新料:新賃料の1.0ヶ月分  
 ※解約時1ヶ月償却  
 ※店舗総合保険加入のこと  
 ※保証会社加入のこと

# 柏駅東口 貸事務所・貸店舗

JR常磐線 東武野田線 柏駅東口徒歩3分

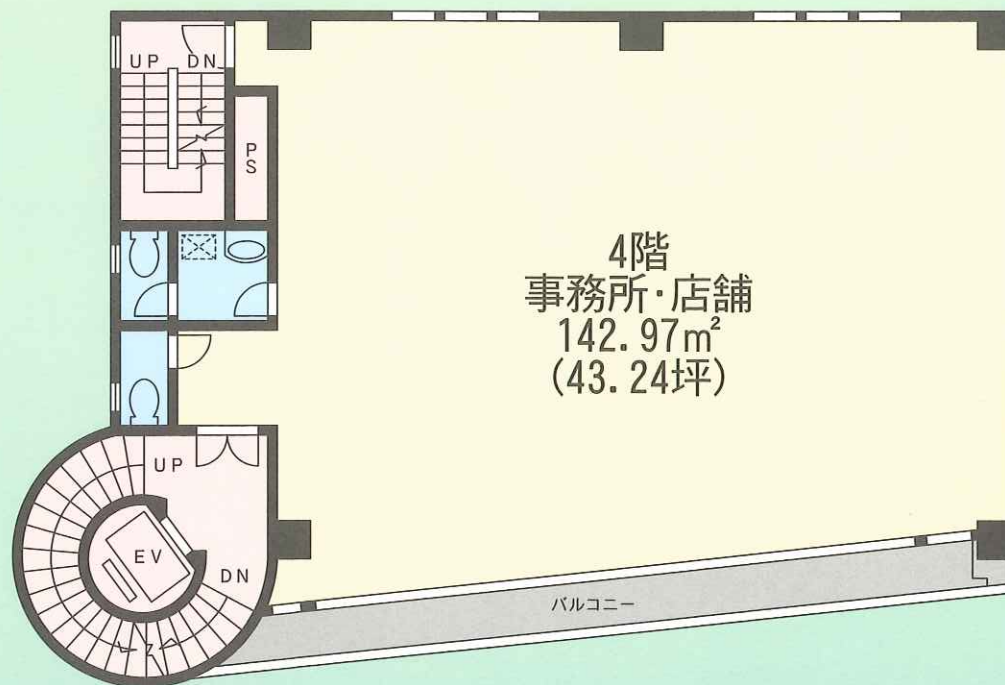
## 京北第2ビル



6階	—
5階	—
4階	募集フロア
3階	日本料理
2階	居酒屋
1階	イタリアンレストラン
B1階	レストランバー



# 賃料 385,917円



※図面と現況が異なる場合には現況を優先と致します。

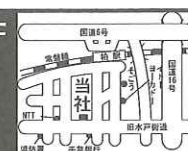
## Good Point

- ★人通りの多い稀少な柏駅近物件
- ★サンサン通りに面した  
認知性抜群の角地
- ★1フロア一括貸し
- ★エレベーター有り
- ★近隣に時間貸しパーキングあり

穂高グループ  
**HODAKA** 柏本店  
 (株)穂高賃貸センター 千葉県知事免許(4)第12774号

ホームページアドレス  
<http://www.hodaka-c.com>  
**HODAKA** 検索

柏市中央町5-21 穂高第1プラザビル1F  
 TEL: 04-7167-5666  
 FAX: 04-7167-5668  
 E-mail: k@hodaka-c.com



客付会社様へ  
 飲食不可

手数料	料	賃主	%	借主	100%
手数料	料	賃主	%	借主	100%

■取引態様: 専任媒介  
 ■情報公開日: 23.9.3