

〈物件概要〉

所在地／柏市泉町16-30

建物／鉄骨造4階建

築年月／1977年6月

入居日／即入居可

面積／55.8坪

設備／東京電力・公営水道・ガス

〈賃貸条件〉

礼金：1ヶ月

保証金：6ヶ月

期間：3年(更新可)

共益費：込

駐車場：近隣12,000円～

更新料：1ヶ月

解約償却：1ヶ月

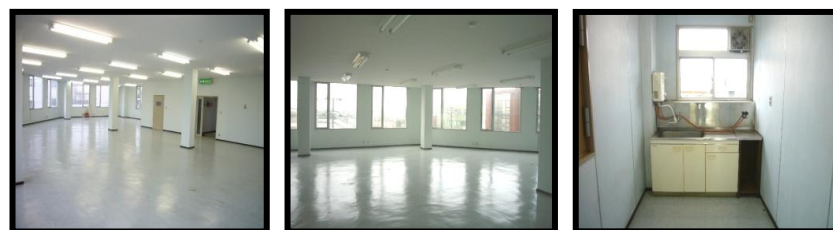
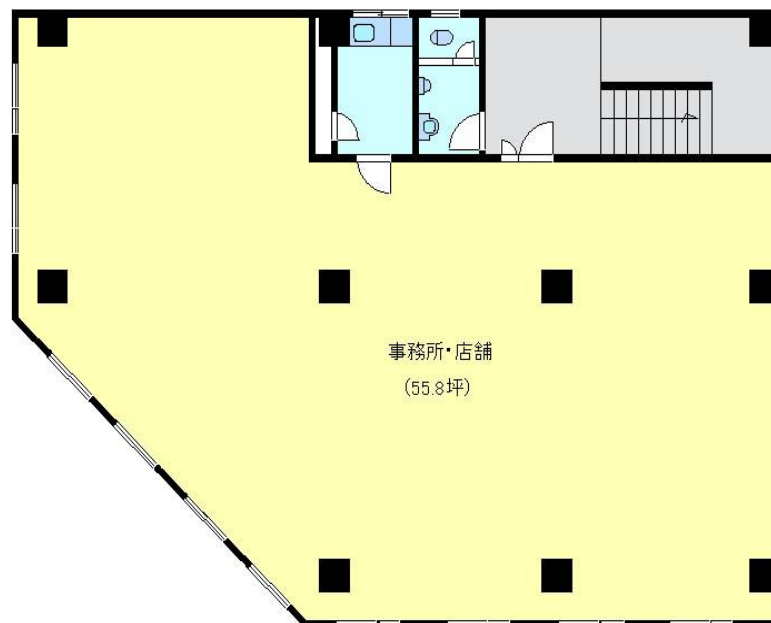
※保証会社加入のこと ※火災保険加入のこと



# 柏駅・事務所

## 常磐線 柏駅 徒歩11分

### 大東ビル



## 4F 55.8坪 234,360円(税込)

※図面と現況が異なる場合には現況を優先と致します

### Good Point

- ★諸条件相談
- ★旧水戸街道と県道の交差点角
- ★交通量多し
- ★わかりやすい立地
- ★ガラス面で広告効果抜群



### 柏本店



(株)穂高賃貸センター

千葉県知事免許(4)第12774号

<http://www.hodaka-c.com>

HODAKA

検索

[k@hodaka-c.com](mailto:k@hodaka-c.com)

千葉県柏市中央町5-21  
穂高第1プラザビル1F  
TEL: 04-7167-5666  
FAX: 04-7167-5668



客付会社様へ

¥4200/坪  
鍵当社

■手数料	貸主	%	100%
■負担の割合	手数料	%	100%
■配分の割合	元付	%	100%
■取引態様：一般			
■情報公開日：			