

柏駅 店舗

常磐線 柏駅南口徒歩5分

〈物件概要〉

所在地／柏市中央町5-16
 建物／鉄骨鉄筋コンクリート造10階建 2階部分
 築年月／1984年4月
 入居日／即入居可
 面積／24.91㎡(7.53坪)
 設備／東京電力・給湯室・トイレ・エレベーター

〈賃貸条件〉

礼金＝1ヶ月
 敷金＝3ヶ月
 期間＝3年(更新可)
 管理費＝7,906円
 更新料＝1ヶ月
 解約償却＝1ヶ月
 ※保証会社加入のこと ※火災保険加入義務有

穂高第2ブラザーズ柏

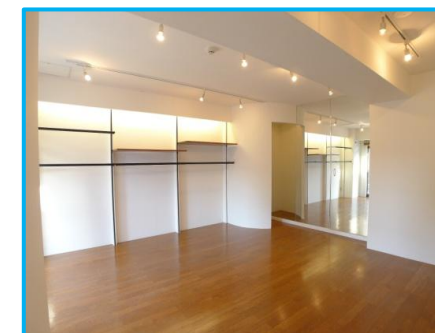
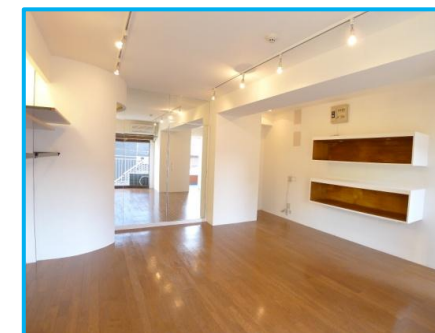
208号室 89,250円(税込)



- ★衣料店舗・雑貨店舗に適す
- ★周辺コインパーキング多数
- ★外階段有、コンビニ近し



旧水戸街道



※図面と現況が異なる場合には現況を優先と致します



柏本店



(株)穂高賃貸センター

千葉県知事免許(4)第12774号

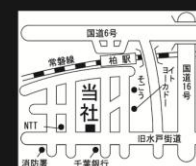
<http://www.hodaka-c.com>

HODAKA

検索

k@hodaka-c.com

千葉県柏市中央町5-21
 穂高第1ブラザーズビル1F
 TEL: 04-7167-5666
 FAX: 04-7167-5668



客付会社様へ

■手数料	貸主	%	借主	100%
■負担の割合	貸主	%	借主	100%
■手数料	元付	%	客付	100%
■配分の割合	付	%		
■取引態様：貸主				
■情報公開日：				