

柏駅 貸店舗・貸事務所

常磐線柏駅 徒歩10分

〈物件概要〉

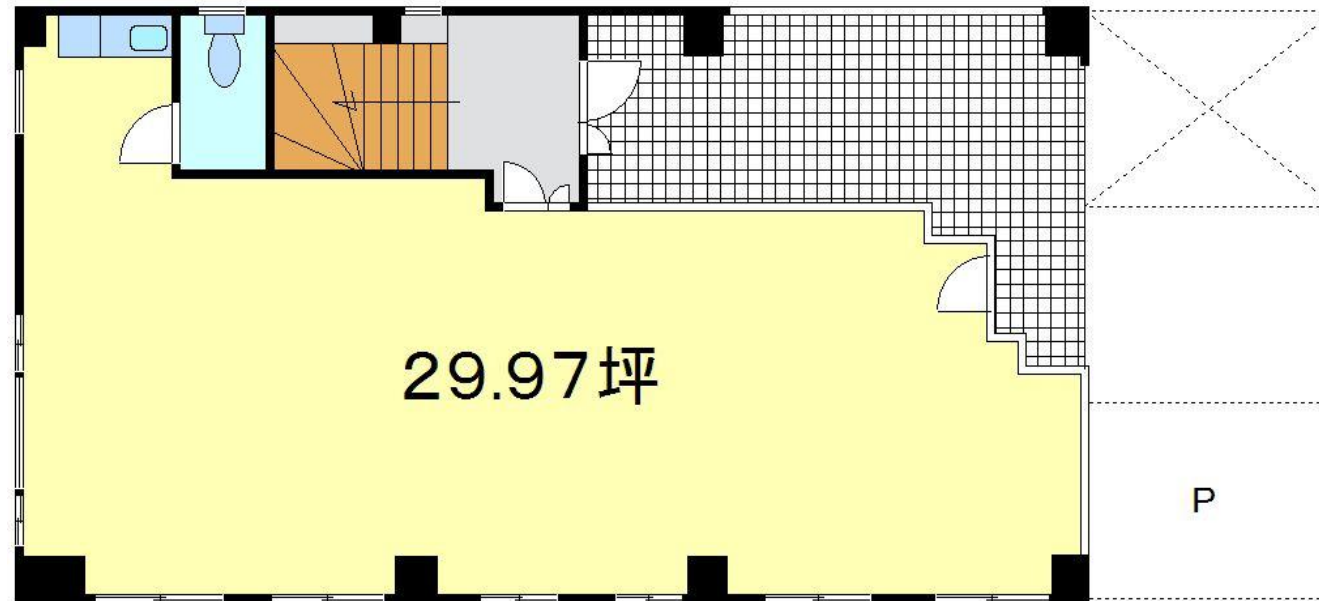
所在地／柏市泉町6-38
 建物／鉄骨造3階建・3戸
 築年月／昭和61年
 面積／99.10㎡(29.97坪)
 設備／東京電力・都市ガス・トイレ

穂高第10プラザズ柏

- ★業種・諸条件相談可
- ★前面駐車場有
- ★エアコン付き

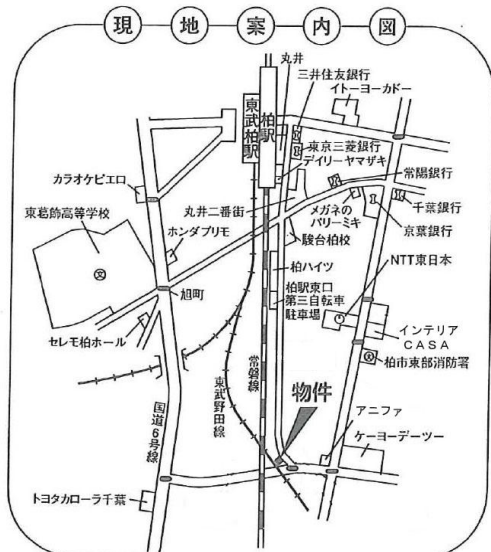
〈賃貸条件〉

礼金：1ヶ月
 保証金：5ヶ月
 管理費：込
 契約期間：3年
 解約償却：1ヶ月
 駐車場：10,500円/1台
 ※火災保険加入のこと
 ※保証会社加入のこと



1階 即入居可 251,748円

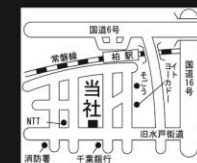
※図面と現況が異なる場合には現況を優先します。



穂高グループ
HO DAKA 柏本店
 (株)穂高賃貸センター 千葉県知事免許(4)第12774号

<http://www.hodaka-c.com>
HODAKA 検索
 k@hodaka-c.com

千葉県柏市中央町5-21
 穂高第1プラザズビル1F
 TEL: 04-7167-5666
 FAX: 04-7167-5668



客付会社様へ			
当社	手数料	貸主	借主
	負担の割合	元付	客付
	手数料	元付	客付
	配分の割合		
	取引態様：代理		
	情報公開日：		
	100%	100%	100%